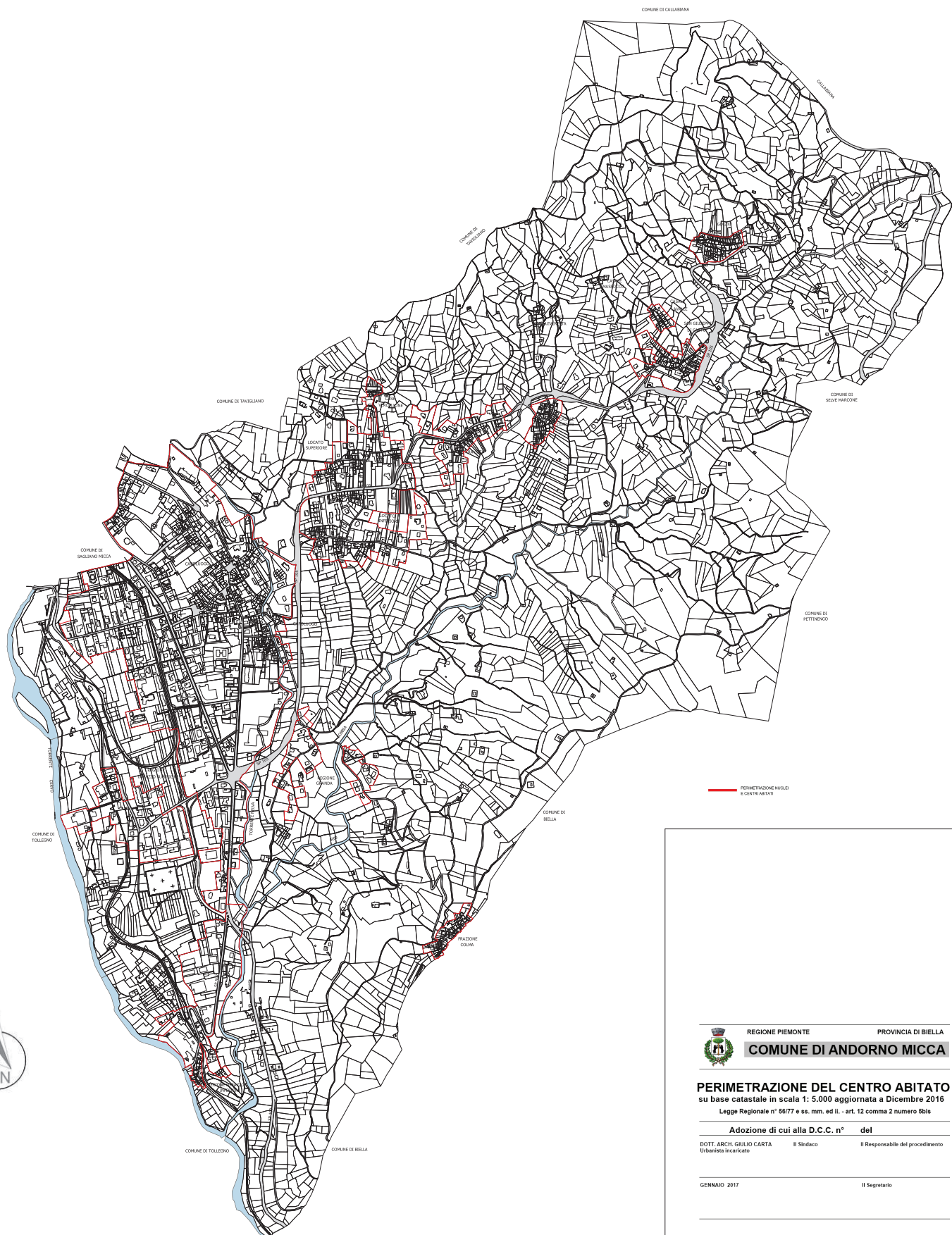


Allegato A)



REGIONE PIEMONTE PROVINCIA DI BIELLA
COMUNE DI ANDORNO MICCA

PERIMETRAZIONE DEL CENTRO ABITATO
 su base catastale in scala 1: 5.000 aggiornata a Dicembre 2016

Legge Regionale n° 56/77 e ss. mm. ed ii. - art. 12 comma 2 numero 5bis

Adozione di cui alla D.C.C. n° del
 DOTT. ARCH. GIULIO CARTA Il Sindaco Il Responsabile del procedimento
 Urbanista incaricato

GENNAIO 2017 Il Segretario