



REGIONE PIEMONTE

PROVINCIA DI BIELLA

COMUNE DI ANDORNO MICCA

PIANO REGOLATORE GENERALE COMUNALE

Legge Regionale n° 56 del 05.12.1977 e successive modifiche ed integrazioni

PROGETTO DEFINITIVO

AGGIORNATO SULLA BASE DELLE MODIFICHE INTRODOTTE 'EX OFFICIO' DALLA REGIONE PIEMONTE

PERICOLOSITA' GEOMORFOLOGICA E IDONEITA' ALL'UTILIZZO URBANISTICO SU AZZONAMENTO GENERALE DEL TERRITORIO

ELABORATO 3P3 SCALA 1:5000

Arch. GIULIO CARTA Aspetti urbanistici e coordinamento generale

Dott. MASSIMO BIASETTI Aspetti idro-geologici

Delibera di adozione del Consiglio Comunale n° 38 in data 29/11/2011

Delibera di approvazione della G.R. n° 17-5357 in data 21/02/2013

Aggiornamento modificazione Ottobre 2011

Cartografia aggiornata al 31/12/2005

ELABORATO AGGIORNATO AL PROGETTO DEFINITIVO DELLA VARIANTE PARZIALE 1/2017 APPROVATO CON D.C.C. N° IN DATA

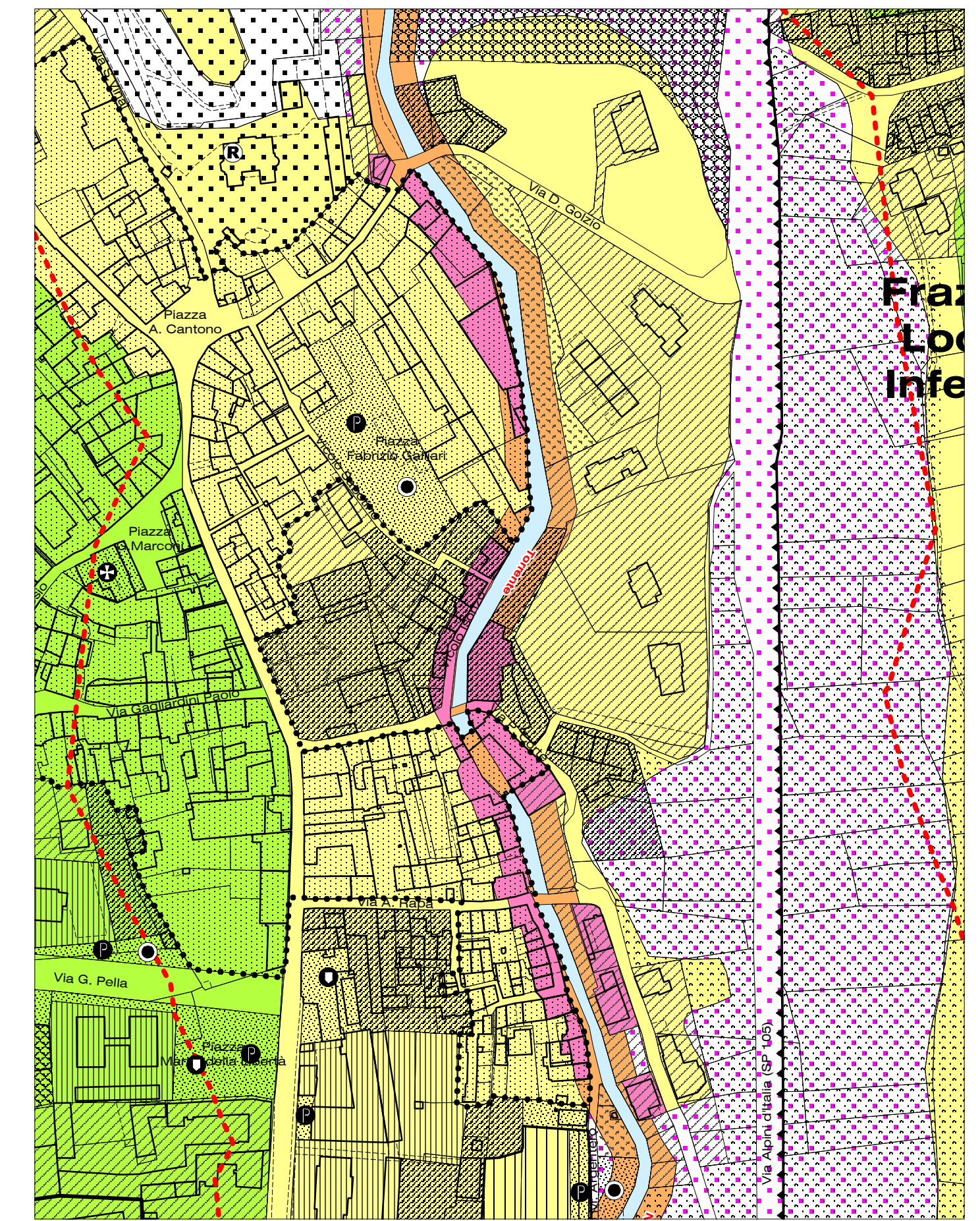
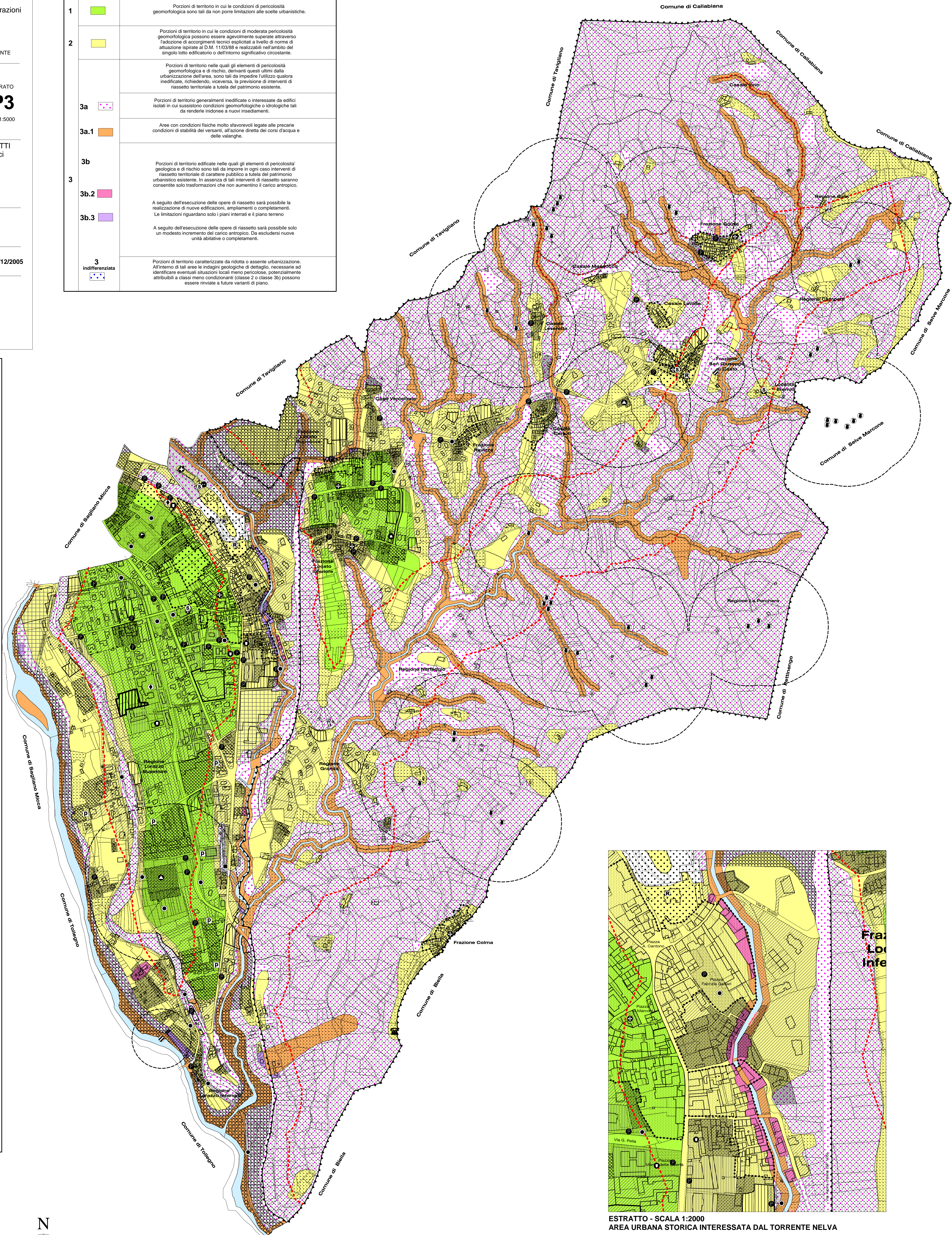
Elaborazione grafica-informatizzata G.S.I. Gestione Servizi Informatici

LEGENDA

Table with 2 columns: CLASSE and PERICOLOSITA' GEOMORFOLOGICA E IDONEITA' ALL'UTILIZZAZIONE URBANISTICA. It defines risk levels from 1 (low) to 3 (high) and includes sub-classes like 3a, 3b, and 3c.

LEGENDA

Comprehensive legend detailing urban planning symbols, including road types, public services, land use zones, and agricultural areas.



ESTRATTO - SCALA 1:2000 AREA URBANA STORICA INTERESSATA DAL TORRENTE NELVA

